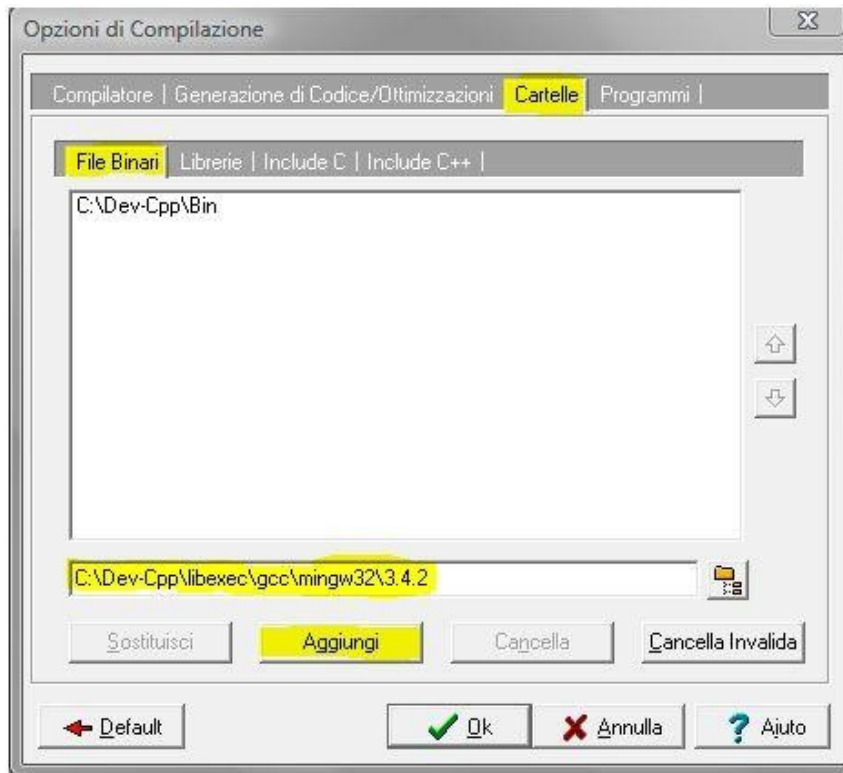


Configurare il Dev-cpp per Vista

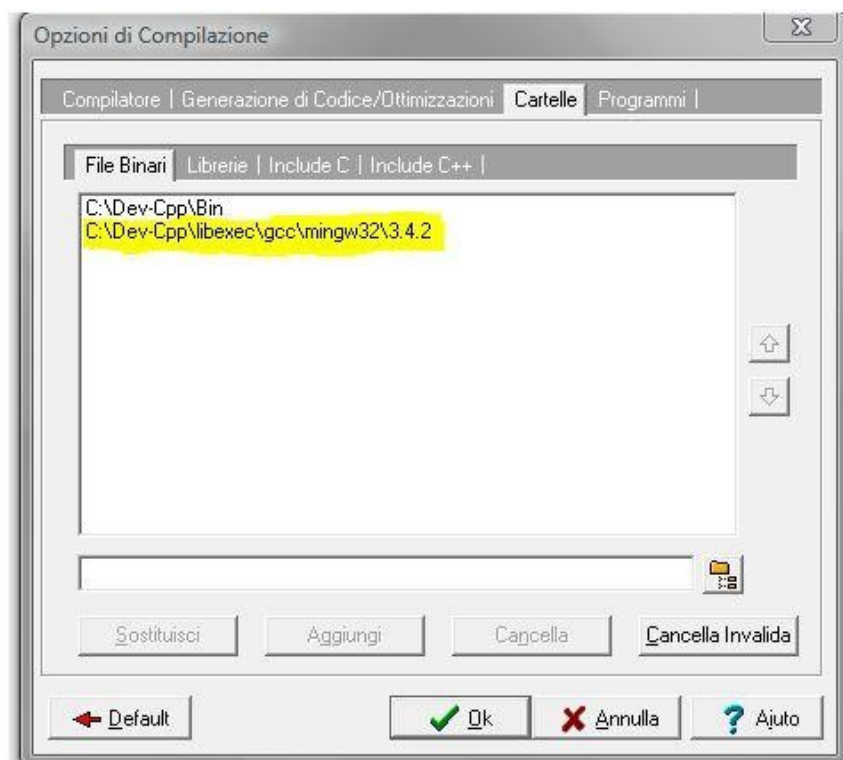
Per abilitare le funzioni dell'IDE in Vista basta seguire dei semplici passi:

1. Dopo aver aperto l'IDE, andare in :

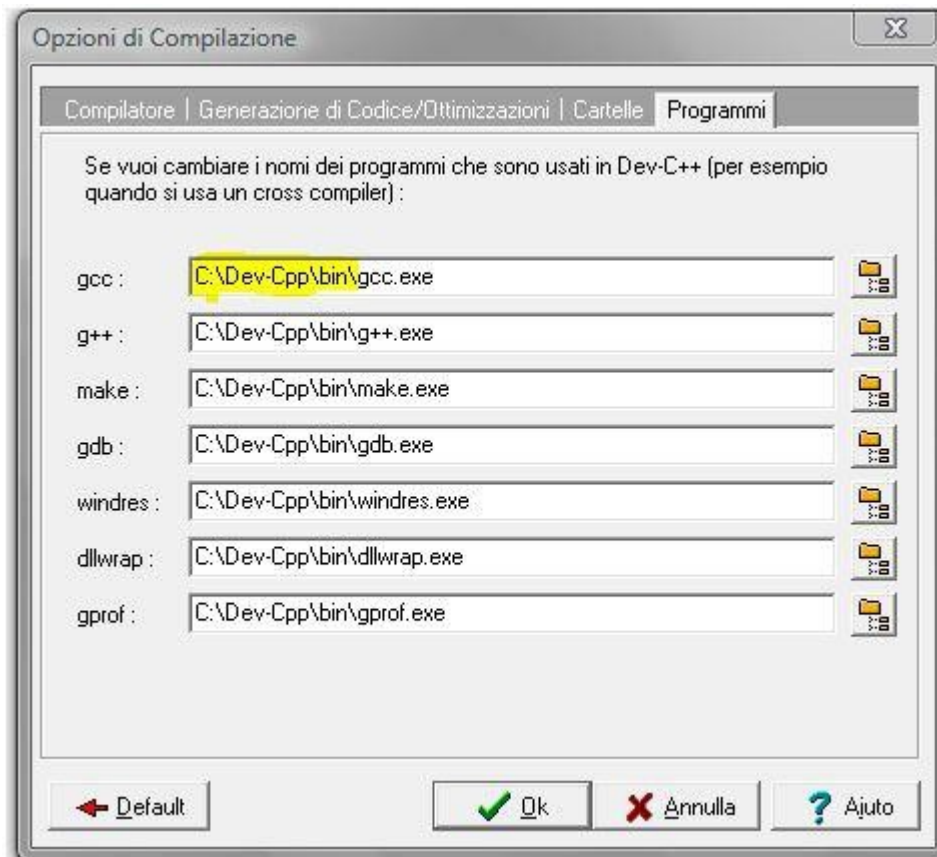
Strumenti -> Opzioni di Compilazione -> Cartelle -> File Binari



Bisogna Inserire il percorso evidenziato "C:\Dev-Cpp\libexec\gcc\mingw32\3.4.2" e cliccare su aggiungi , ottenendo la seguente schermata:



2. Andare sul Menu Programmi (Adiacente a Cartelle). Ed inserire in ogni barra il percorso evidenziato, come segue nella schermata:



Infine basta cliccare su ok e riavviare l'IDE per usufruire delle modifiche.